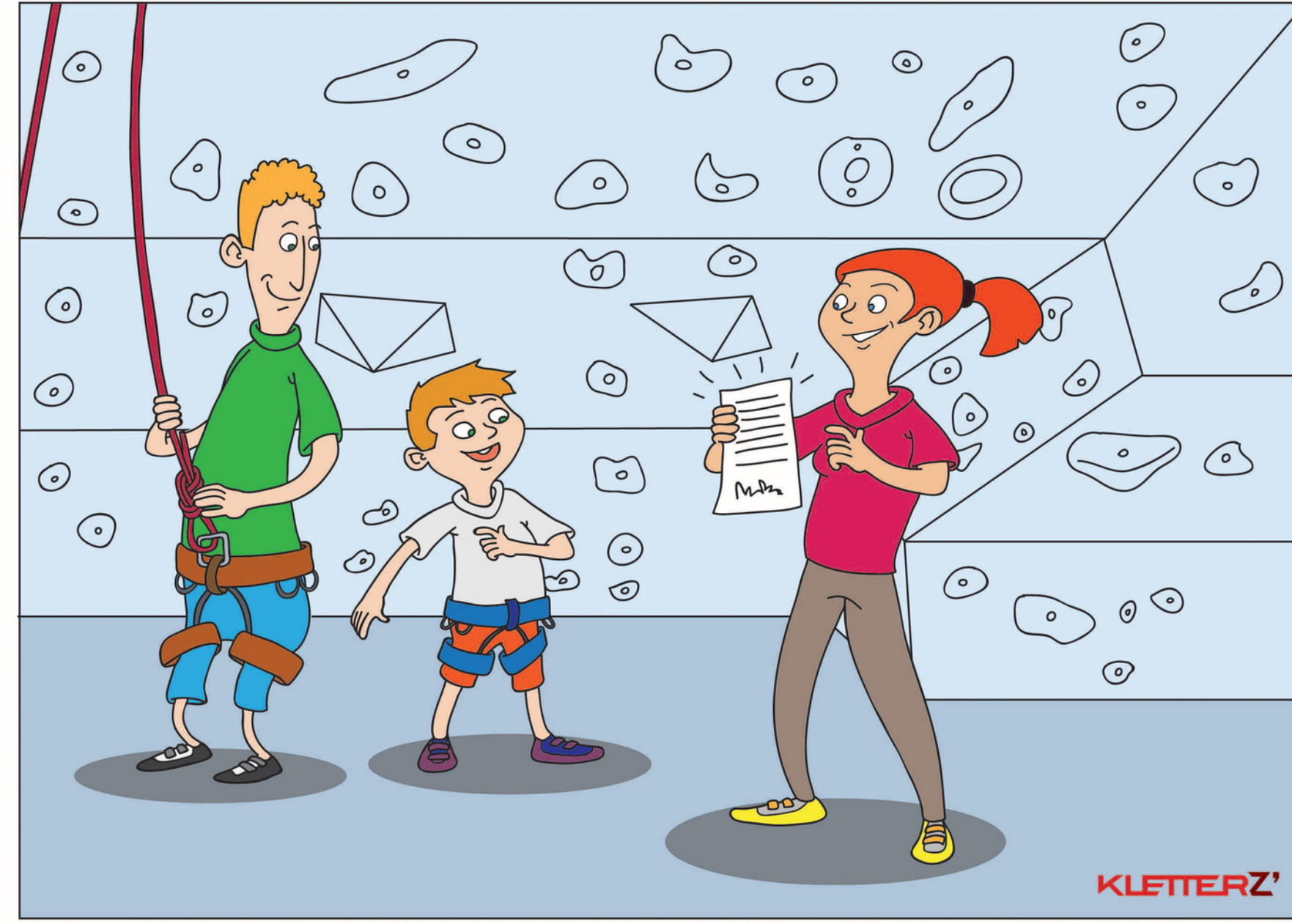


KLETTERHALLE- REGELN



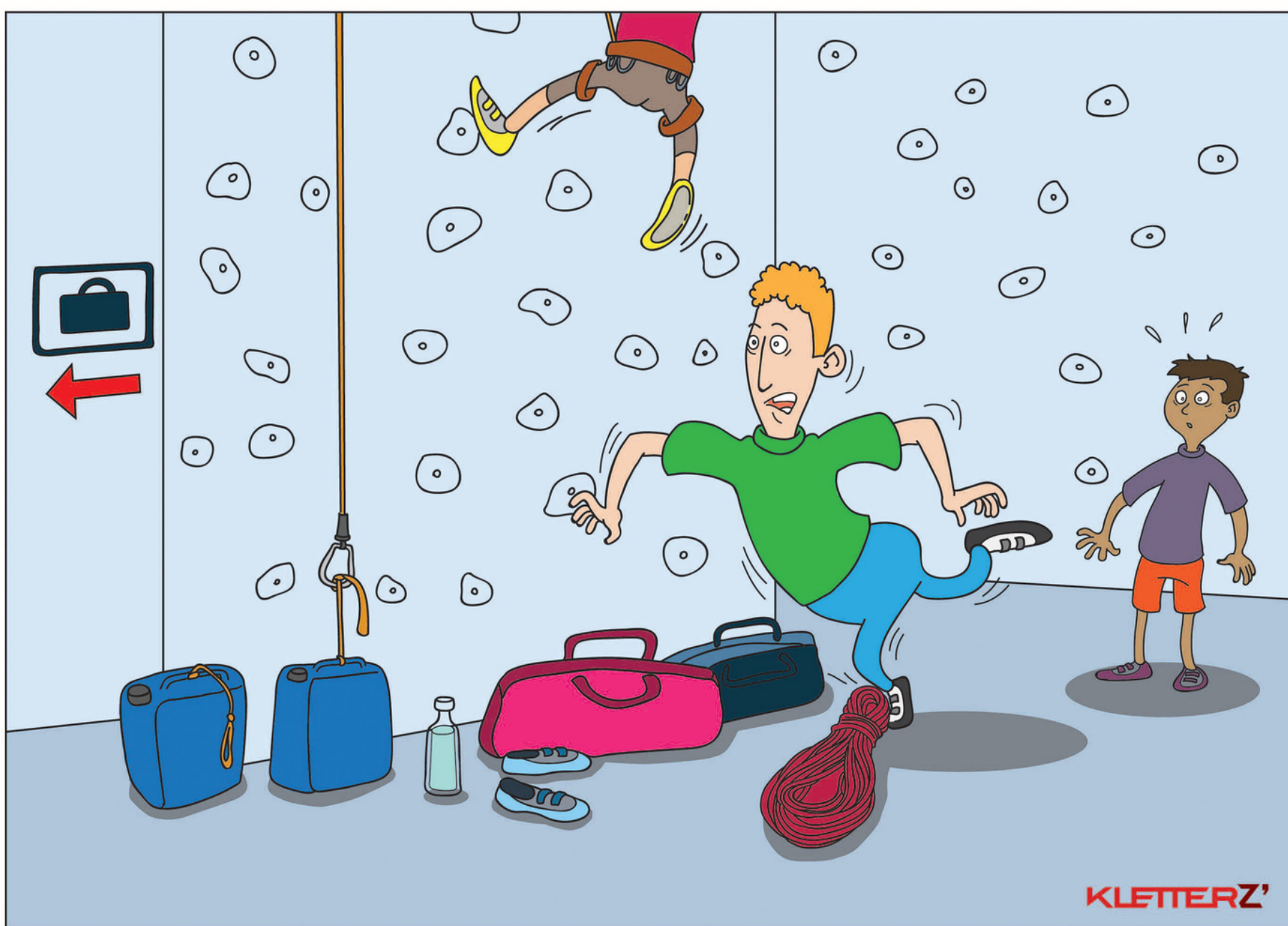
Rücksicht aufeinander nehmen
Nicht Rennen und Toben im gesamten Boulder- und Kletterbereich



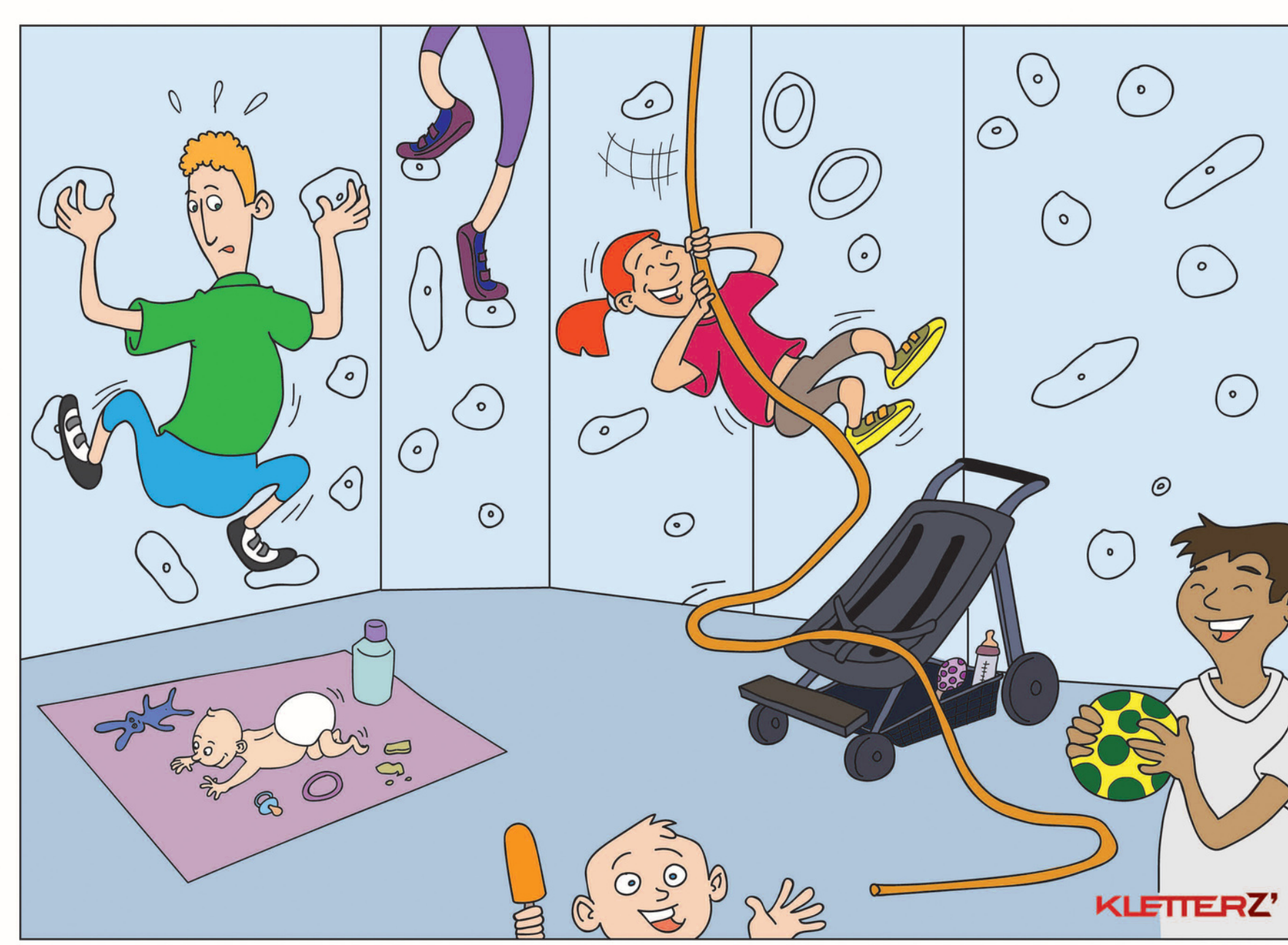
Kinder und Jugendliche müssen zu jeder Zeit von einer volljährigen Begleitperson beaufsichtigt werden
Jugendliche ab dem 14 LJ dürfen mit einer schriftlichen, unterschriebenen Einverständniserklärung der Eltern den Kletter- und Boulderbereich selbstständig nutzen.



Nicht unter und zwischen Kletterern und Boulderern laufen
Achtung auf das Geschehen über mir



Gepäck und Schuhe in vorgesehenen Regalen oder Spinden verstauen
Keine Klettersachen und Glasflaschen auf der Matte und direkt an der Kletterwand



Die Kletter- und Boulderhalle ist eine Sportstätte und kein Spielplatz



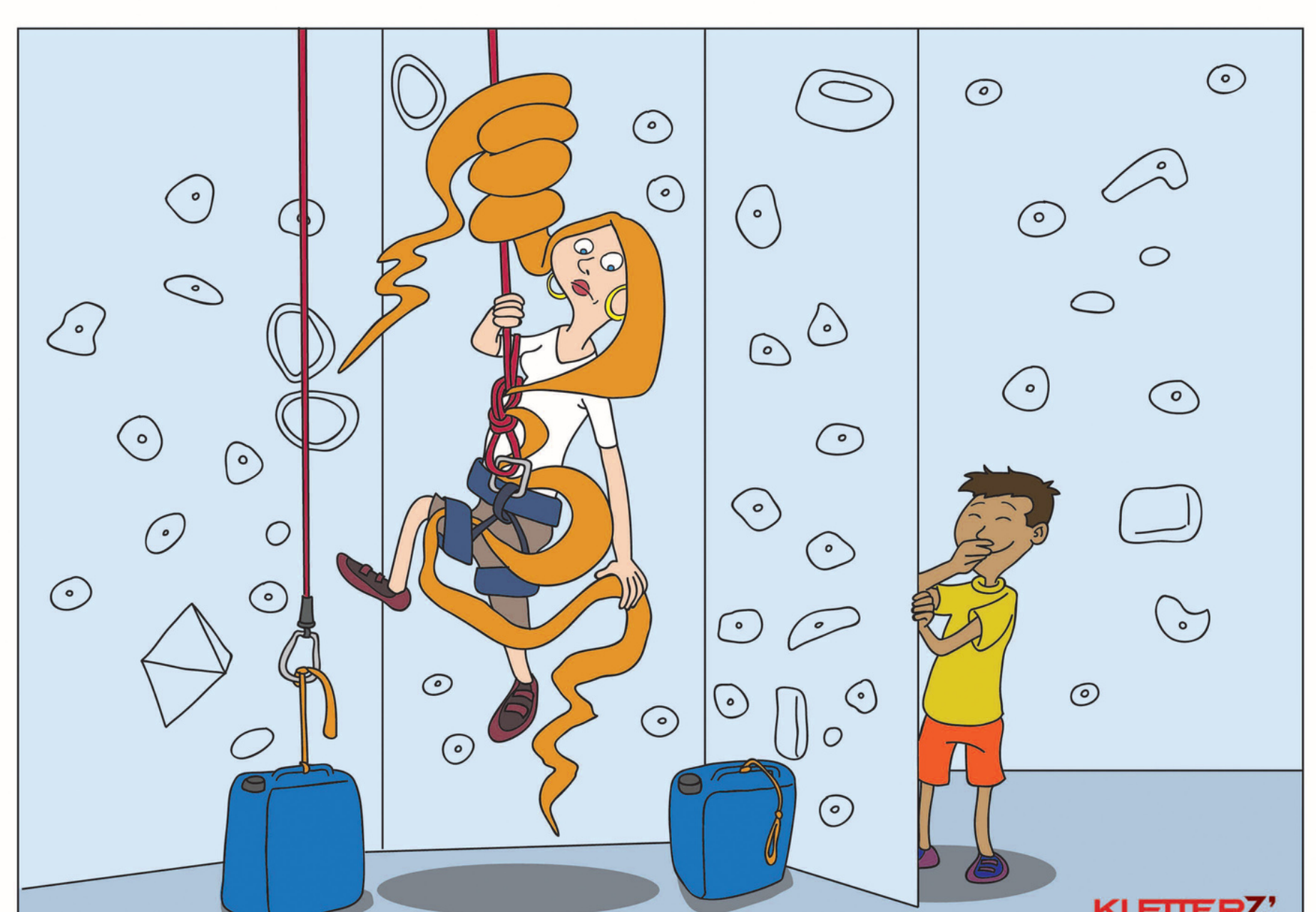
Barfuß oder mit Socken klettern ist nicht gestattet



Im gesamten Kletterbereich kein Verzehr von Speisen
Essen und Trinken im Aussenbereich, am Gepäckregal und im Bistro möglich



Unterhaltungen in einer angemessenen Lautstärke



Lange Haare zusammenbinden, keinen Schmuck tragen

KLETTERZ'

Kletterzentrum Weyarn
Leifheit-Halle